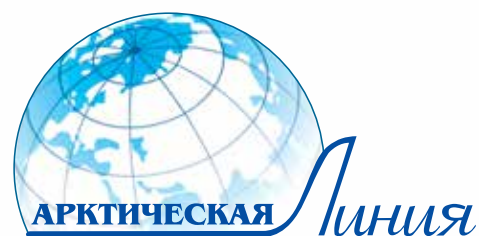


**HYUNDAI**







## КЛИМАТИЧЕСКАЯ ТЕХНИКА HYUNDAI

Климатическое подразделение южнокорейской корпорации Hyundai было открыто в 1982 году. На данный момент, кондиционеры Hyundai занимают одну из лидирующих позиций на климатическом рынке Кореи. С 2002 года руководством компании было принято стратегическое решение выйти на рынки Беларуси и России. Показатели процента отказа техники Hyundai по причине заводского брака, статистика которых ведется с того времени, говорят о высоком качестве производимой компанией продукции.

Hyundai – одна из крупнейших мировых компаний, специализирующихся на рынке оборудования, обогрева, вентиляции и кондиционирования воздуха последние 20 лет.

Добиваясь снижения шума работающего внутреннего блока кондиционера, инженеры Hyundai провели ряд исследований, результатом которых явилось изменение деталей, производивших наибольший шум в старых моделях. В результате этих изменений число оборотов вентилятора уменьшилось, уровень шума значительно снизился, а производительность увеличилась. Высокой эффективностью при низком уровне шума отличается и новый компрессор кондиционеров Hyundai, расположенный во внешнем блоке системы.

К тому же все кондиционеры Hyundai оснащены высокоэффективными фильтрами, задерживающими различные бак-

терии, способные вызывать у человека аллергические и другие заболевания. По желанию заказчика к этому фильтру могут добавить электростатический и дезодорирующий фильтры. Первый удаляет из воздуха частицы пыли размером до 0,01 микрон, а второй поглощает неприятные запахи.

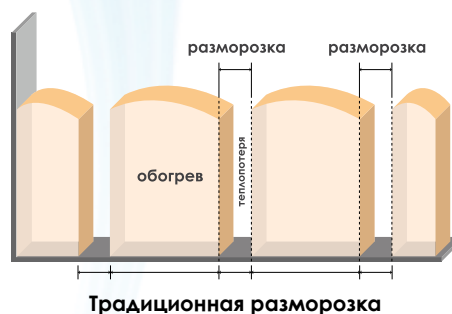
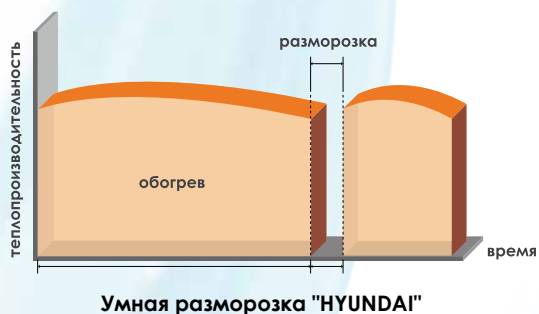
В заботе об окружающей среде компания Hyundai полностью перешла к использованию хладагента типа R410a, не содержащего хлор. Известно, что хлор уничтожает озоновый слой. Защита окружающей среды является основополагающим принципом компании, и Hyundai вносит свою лепту в решение этой задачи. Удовлетворение требований потребителей является для Hyundai главным приоритетом в процессе исследовательских и конструкторских работ, производства, продаж и сервисного обслуживания широкого спектра кондиционеров.

Созданная в Южной Корее в 1966 году корпорация HYUNDAI сегодня является ведущим международным холдингом, объединяющим производственные, добывающие, научно-исследовательские мощности и торговые представительства по всему миру.

Среди основных направлений деятельности Hyundai Corporation – машиностроение, судостроение, сталелитейное производство, химическая промышленность, добыча полезных ископаемых, разработка и производство климатической техники, электроники, бытовой и аудио-видео техники, компьютеров и их комплектующих.

## УМНАЯ РАЗМОРОЗКА

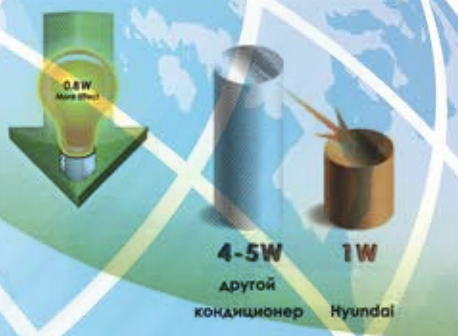
Наслаждайтесь максимально комфортными условиями в режиме обогрева, экономя при этом энергозатраты и время на разморозку.



Традиционная система разморозки работает по программе таймера, к примеру, включается на 10 мин. через каждые 50 минут работы. Умная разморозка Hyundai включается только по мере необходимости, уменьшая при этом расход энергии.

## ЗАЩИТА КОНТРОЛЬНОЙ ПЛАТЫ УПРАВЛЕНИЯ

Расход 1W в режиме ожидания



Лучшая адаптивная способность платы управления



Лучше защищена центральная плата. Возможна работа от 95V до 260V

Во время работы происходит поглощение влаги. Система автоматической очистки предназначена для того, чтобы осушать внутренний блок кондиционера после выключения, предотвращая тем самым образование плесени и рост бактерий.

## ИНТЕЛЛЕКТУАЛЬНОСТЬ

Режим Smart ("умный" режим) освобождает пользователя от необходимости менять настройки каждый раз, когда климат в помещении меняется. При использовании данной технологии кондиционер способен самостоятельно оценить необходимость регулировки скорости вращения вентилятора, таким образом поддерживая температуру воздуха в комфортном диапазоне.



## ЭФФЕКТИВНАЯ СИСТЕМА ФИЛЬТРАЦИИ ВОЗДУХА

Кроме защиты от болезней, современные фильтры могут защитить ваш капитальный ремонт от плесени и сырости, а значит, существенно сократят ваши расходы на поддержание внешнего вида ремонта квартиры.



### Фотокаталитический фильтр

Этот фильтр сочетает в себе антибактериальные, противомикробные и дезодорирующие свойства. Принцип действия фильтра основан на процессе фотокатализа, в результате которого органические и химические соединения разлагаются до безвредных простейших составляющих. В качестве катализатора используется цеолит (оксид титана). Первая чистка фильтра проводится с помощью пылесоса, затем он раз в полгода выставляется на солнце (на 6 часов) для регенерации.

### Катехиновый фильтр

Катехин – сильнейший антисептик, содержащийся в листьях чая. Как работает катехин? Он обволакивает бактерию, создавая гладкую наружную капсулу, и бактерия просто не может прикрепиться к нам, находясь в этой капсуле как в клетке. Исследования эффективности такого вида фильтрации показали, что катехиновые фильтры обезвреживают более 95% всех вирусов в помещении, не давая им размножаться.

### Фильтр с Ионами Серебра

Убивает бактерии, останавливает размножение микробов, вирусов, грибов, разрушая их внутреннюю структуру и разлагая на клеточном уровне.

Пульт ДУ серии Ion  
HSH-1073/1093/1123/1183/1243



- 1 — вкл./выкл.
- 2 — установка температуры
- 3 — переключение режимов
- 4 — таймер
- 5 — режим анти-плесень
- 6 — вентилятор
- 7 — режим super
- 8 — экономичный режим
- 9 — регулировка жалюзи
- 10 — спящий режим
- 11 — оздоровительный режим



Новая серия кондиционеров HYUNDAI Ion гармонично сочетает высокую доступность для покупателя и современную систему очистки воздуха. Уникальной опцией для кондиционеров подобного класса является ионизатор, генерирующий отрицательно заряженные ионы, уничтожающие вредоносные бактерии и формирующие оптимальный микроклимат в помещении.

Фотокаталитический, катехиновый и карбоновый фильтры сделают воздух в помещении по-настоящему чистым.



## Стандартные функции



### 24-часовой таймер

Эта функция удобна для включения и отключения блока в определенное время в 24 часовом диапазоне с отображением текущего времени.



### Диммер

При желании, используя эту функцию, можно отключить индикацию на лицевой панели внутреннего блока.



### Аварийное управление

В случае потери пульта управления или его неисправности, блоком можно управлять с помощью клавиш под панелью внутреннего блока.



### Специальное покрытие панели

Новая технологичная разработка, позволяющая сохранять внешний вид панели всегда сияющим, оседающая на поверхности пыль и прочие мелкие загрязнения менее заметны.

## Функции экономного энергопотребления



### Запуск кондиционера при низком напряжении

Даже при напряжении ниже 185 В кондиционер запускается и работает без сбоев.



### Автоматический перезапуск

При отключении или перебомах питания и последующем его возобновлении кондиционер начнет работать в сохраненном режиме.



### Высокая энергоэффективность

Соотношение потребляемой электроэнергии и холодопроизводительности подтверждает, что кондиционеры Hyundai имеют высокую энергоэффективность и по международной классификации относятся к группе «А».



### Антихолод

В режиме нагрева скорость вентилятора контролируется температурой испарительного элемента. Только когда температура достаточно высока, вентилятор начинает вращаться, предотвращая поток холодного воздуха.



### Сохранение настроек

Эта функция позволяет сохранить установленные параметры перед отключением и вернуться к ним при повторном включении кондиционера.



### Экономичный режим ECO

При охлаждении в режиме «ECO» установленная температура увеличивается на 2°C, а при обогреве уменьшается на 2°C.

## Функции комфорта



### Режим Turbo

В этом режиме холодный поток выходит с более высокой скоростью вентилятора в течении 15 минут, во время которых скорость вентилятора меняется с высокой на среднюю.



### Быстрое охлаждение \ обогрев



### Эффективное осушение

Эту функцию рекомендуется использовать в дождливые дни. Она предназначена для осушения воздуха, не переохлаждая его при этом.



### Только вентиляция

Функция циркуляции воздуха в помещении без охлаждения.



### Интеллектуальность

Проводя постоянный мониторинг температуры, влажности, объема и скорости движения воздуха, кондиционер создает наиболее комфортный поток воздуха.



### Режим комфортного сна

При выборе функции охлаждения и осушения с режимом сна установленная температура с каждым часом будет увеличена на 0.5 °C. При выборе функции обогрева установленная температура будет уменьшена на 3 °C в течении трех последующих часов.



### Регулировка вертикальных жалюзи



### Автоматическая регулировка горизонтальных жалюзи

Эта функция дает возможность регулировать подвижность горизонтальных жалюзи, устанавливая при этом желаемый угол подачи воздуха.

## Функции очистки воздуха



### Фотокаталитический фильтр

Проходя через фильтр, вредные органические и химические соединения разлагаются до безвредных простейших составляющих.



### Катехиновый фильтр

Антисептический фильтр, обезвреживающий бактерии в помещении.



### Карбоновый фильтр

Противопылевой фильтр.



### Ионизатор

Генератор анионов.

## Профилактические функции



### Автоматическая разморозка



### Самодиагностика

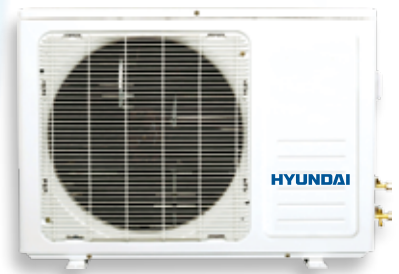
В случае сбоя, кондиционер остановится указывая причину сбоя индикацией на дисплее.







Внутренний блок



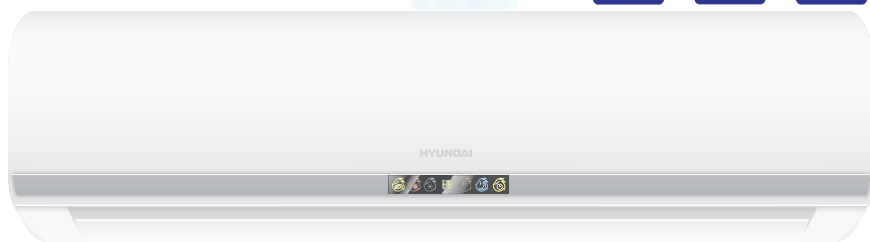
Внешний блок



Пульт ДУ

Модель (внутренний/ внешний блок)			HSH-I073NBE/ HRH-I073NBE	HSH-I093NBE/ HRH-I093NBE	HSH-I123NBE/ HRH-I123NBE	HSH-I183NBE/ HRH-I183NBE	HSH-I243NBE/ HRH-I243NBE
Холодопроизводительность		Вт/час	2200	2700	3520	5280	7030
Теплопроизводительность		Вт/час	2250	2780	3660	5420	7180
Потребляемая мощность	охл.	Вт	800	970	1280	2150	2900
Потребляемая мощность	обогр.	Вт	770	950	1270	1900	2700
Электропитание/частота		В/фаза/частота	220-240/1/50	220-240/1/50	220-240/1/50	220-240/1/50	220-240/1/50
Уровень шума внутр.		дБ	28	29	31	35	39
Уровень шума внешн.		дБ	42	44	46	52	55
Производительность по влагоудалению		л/час	1	1	1	1.15	1.15
Класс энергоэффективности			A	A	A	A	A
Температурный интервал охлаждения		°C	18 ... 43	18 ... 43	18 ... 43	18 ... 43	18 ... 43
Температурный интервал обогрева		°C	-7 ... 43	-7 ... 43	-7 ... 43	-7 ... 43	-7 ... 43
Габаритные размеры (ШxВxГ)	внутр.	мм	718*240*180	718*240*180	770*240*180	898*280*202	898*280*202
Габаритные размеры (ШxВxГ)	внешн.	мм	600*500*232	600*500*232	700*552*256	760*552*256	902*650*307
Диаметр трубы для жидкости			1/4" (Ø 6)	1/4" (Ø 6)	1/4" (Ø 6)	1/4" (Ø 6)	3/8" (Ø 9,52)
Диаметр трубы для газа			3/8" (Ø 9.52)	3/8" (Ø 9.52)	3/8" (Ø 9.52)	1/2" (Ø 12)	5/8" (Ø 15.88)
Максимальное расстояние между внутренним и наружным блоками		м	15	15	15	15	15
Допустимый перепад высот наружного и внутреннего блока		м	5	5	5	5	5
Тип хладагента			R 410A	R 410A	R 410A	R 410A	R 410A
Силовой кабель (подключение)		мм <sup>2</sup>	3x1,0 (внут.)	3x1,0 (внут.)	3x1,5 (внут.)	3x1,5 (внут.)	3x2,5 (наруж.)
Межблочный кабель		мм <sup>2</sup>	2x1,0 2x0,75 3x0,75	2x1,0 2x0,75 3x0,75	2x1,5 2x0,75 3x0,75	2x1,5 2x0,75 3x0,75	3x0,75 3x0,75 2x0,75

Серия Ion  
**HSH-I303/363NBE**



Внутренний блок



Внешний блок



Пульт ДУ

Модель (внутренний / внешний блок)			HSH-I303NBE/ HRH-I303NBE	HSH-I363NBE/ HRH-I363NBE
Холодопроизводительность		Вт/час	7900	8800
Теплопроизводительность		Вт/час	7600	8500
Потребляемая мощность	охл.	Вт	2380	2776
Потребляемая мощность	обогр.	Вт	2345	2630
Электропитание/частота		В/фаза/частота	220-240/1/50	220-240/1/50
Уровень шума внутр.		дБ	41	42
Уровень шума внешн.		дБ	58	60
Производительность по влагоудалению		л/час	3.5	3.5
Класс энергоэффективности			A	A
Температурный интервал охлаждения		°C	18 ... 43	18 ... 43
Температурный интервал обогрева		°C	-7 ... 43	-7 ... 43
Габаритные размеры (ШxВxГ)	внутр.	мм	1185*322*235	1310*322*240
Габаритные размеры (ШxВxГ)	внешн.	мм	902*795*332	900*860*330
Диаметр трубы для жидкости			3/8" (Ø 9,52)	3/8" (Ø 9,52)
Диаметр трубы для газа			5/8" (Ø 15.88)	5/8" (Ø 15.88)
Максимальная расстояние между наружным и внутренним блоками		м	15	15
Допустимый перепад высот наружного и внутреннего блока		м	5	5
Тип хладагента			R 410A	R 410A
Силовой кабель (подключение)		мм <sup>2</sup>	3x2,5 (наруж.)	3x2,5 (наруж.)
Межблочный кабель		мм <sup>2</sup>	3x0,75 3x0,75 2x0,75	3x0,75 3x0,75 2x0,75



## Ионизация воздуха

Отрицательно заряженные частицы – анионы, содержащиеся в воздухе, весьма полезны для здоровья человека. Анионы улучшают работу легких, стимулируют кровообращение и защищают человека от заболеваний органов дыхания, например, астмы и воспаления легких.

Известно, что большая концентрация отрицательно заряженных частиц в воздухе наблюдается только в экологически чистых уголках планеты. В воздухе закрытых помещений: при большом скоплении людей и работающей технике, недостаточно отрицательно заряженных ионов. Ионизатор воздуха в кондиционере способен выполнить задачу по насыщению воздуха отрицательными ионами в данном случае.

Кондиционеры HYUNDAI серии Ion с функцией ионизации воздуха вырабатывают до 20 000 отрицательно заряженных ионов на кубический сантиметр воздуха. Такой уровень содержания этих полезных частиц в воздухе сопоставим с природным и оказывает бодрящий эффект на организм человека, его можно сравнить с нахождением вблизи водопада или в лесу.

Ионизатор, находящийся внутри корпуса внутреннего блока сплит-системы, создает высокое напряжение между двумя электродами. При этом водяной пар из воздуха распадается на большое количество отрицательных ( $O_2^-$ ) и положительных ( $H^+$ ) ионов. Анионы начинают перемещаться по всей площади помещения.

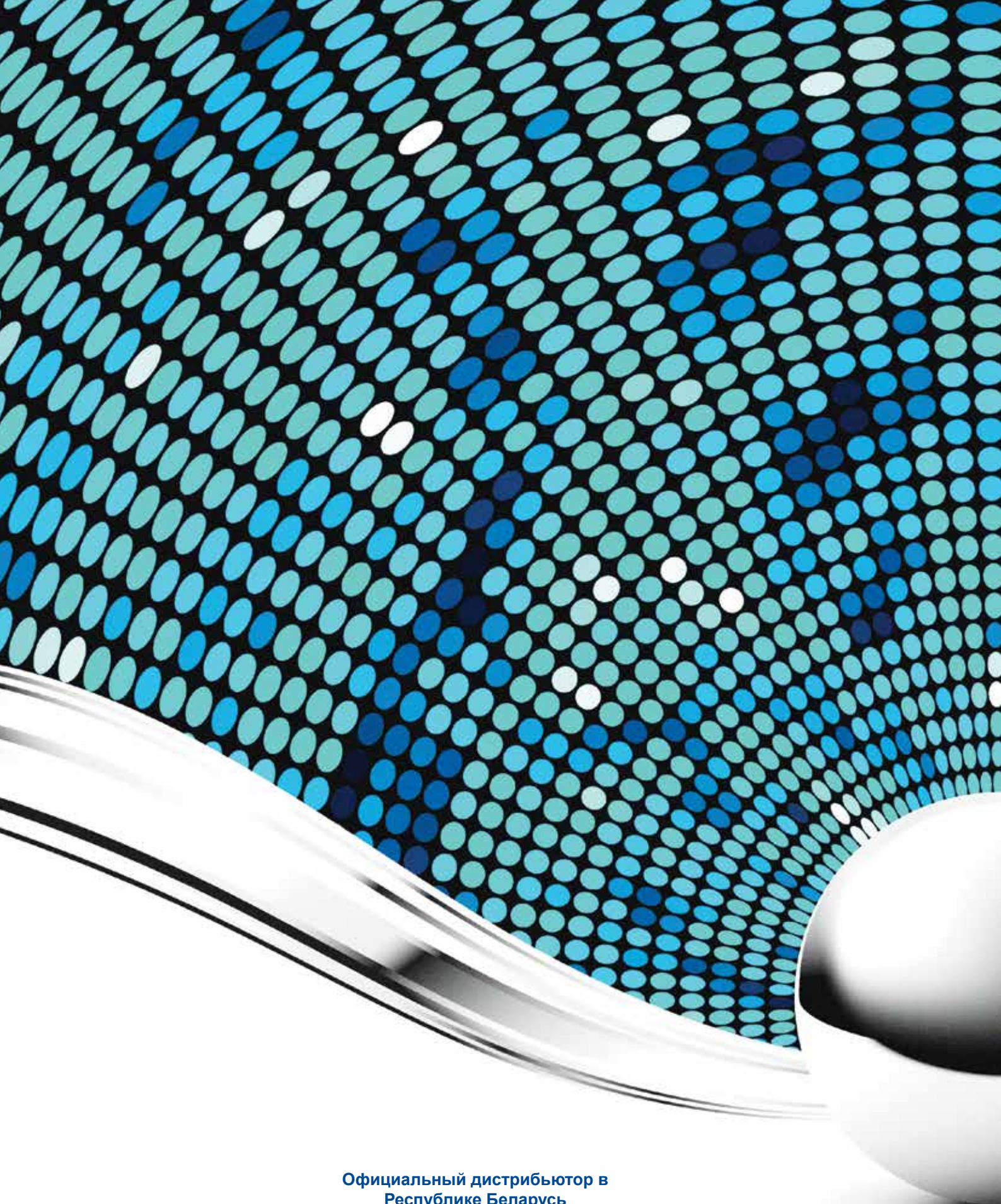
### У ионизации воздуха с помощью кондиционера есть и другие плюсы:

**Антибактериальный эффект.** Анионы, перемещаясь в помещении, сталкиваются бактериями и спорами. При этом они превращаются в гидроксигруппы ( $OH$ ) и разрушают оболочки бактерий. Воздух во всем помещении очищается от бактерий, грибов, плесени.

**Устранение неприятных запахов и опасных химических соединений.** Сталкиваясь с молекулами загрязнений и неприятных запахов, анионы расщепляют их на безвредные вещества. Различные стойкие запахи, химические соединения и табачный дым с помощью ионизатора удаляются без следа. Ионизация с помощью кондиционера – идеальное средство для борьбы с дымом в доме курильщика.







**Официальный дистрибьютор в  
Республике Беларусь**

ООО «Арктическая линия»  
220028, Республика Беларусь,  
г. Минск, ул. Маяковского, 111-402  
Тел./факс:  
+375 17 223 69 39; +375 17 223 93 84  
e-mail: arlin06@tut.by  
[www.arlin.info](http://www.arlin.info)